

## CRISISZORG

### Zorgaanbod

We voorzien in de provincie Antwerpen vier crisistaatsen (dit zowel binnen een gesloten als open setting). Het doel van de snelle en kortdurende interventie is primair gericht op herstel van het evenwicht en terug greep krijgen op het eigen leven.

De crisiszorg is beperkt tot maximum drie weken.

Voor een opname vindt steeds een telefonisch inschattinggesprek plaats. We zoeken in nauwe samenwerking met alle betrokkenen naar oplossingen bij een crisissituatie. We vragen dan ook het engagement van het netwerk om binnen de drie dagen op het zorgoverleg aanwezig te zijn.

Indien geen bed ter beschikking is of indien opname niet direct geïndiceerd werd, engageren we ons enerzijds om onze netwerkpartners aan te spreken en anderzijds mee op zoek te gaan naar de gepaste zorg om de crisis te ondervangen.

### Praktisch

De aanmelding verloopt via de eigen opnamekanalen van de verschillende ziekenhuizen: Multiversum, PC Bethanië en PAAZ Mechelen. De betrokken ziekenhuizen fungeren als een netwerk 'crisiszorg'. In die zin is een aanmelding bij één partner, meteen een aanmelding bij het netwerk.

#### Multiversum

T 03 440 68 50

(met vermelding crisisopname cluster verstandelijke beperking)

#### PC Bethanië

T 03 380 32 66 (tijdens kantooruren)

T 03 380 30 01 (buiten kantooruren)

#### PAAZ Mechelen

T 015 89 22 11



**Bethanië**

geestelijke gezondheidszorg  
emmaüs



ZORGGROEP  
MULTIVERSUM  
IEDER VERHAAL TELT

**emmergo**

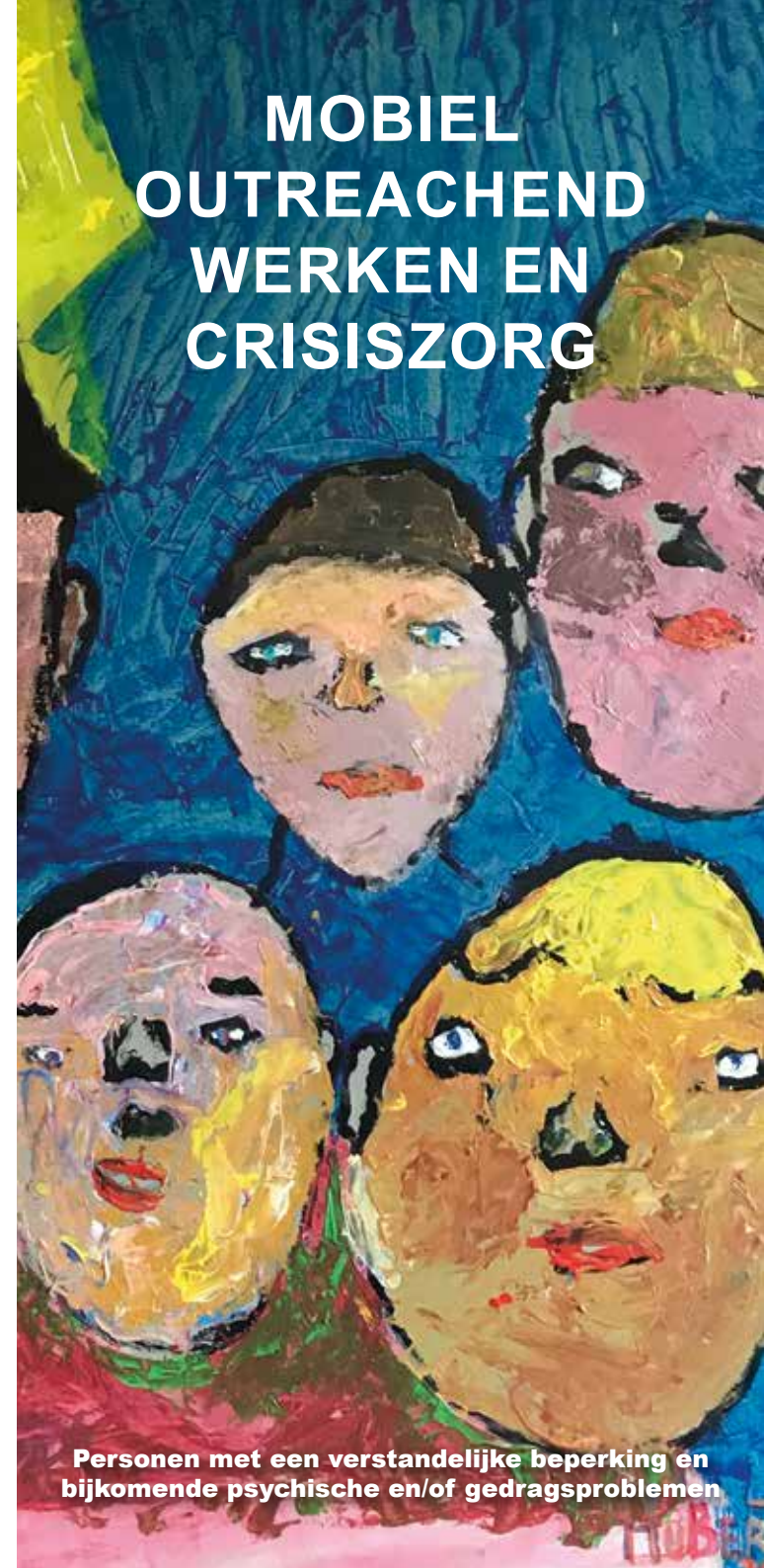


ALGEMEEN ZIEKENHUIS

SINT-MAARTEN

V.U. Organisatie Broeders van Liefde, Stropstraat 119, 9000 Gent  
en Emmaüs vzw, Edgard Tinellaan 1c, 2800 Mechelen

# MOBIEL OUTREACHEND WERKEN EN CRISISZORG



**Personen met een verstandelijke beperking en  
bijkomende psychische en/of gedragsproblemen**



## DOELGROEP

Het outreachteam en de crisiszorg richten zich tot (jong)volwassenen met een verstandelijke beperking en bijkomende psychische en/of gedragsproblemen.

## DOEL

Een volwaardig zorgaanbod voor deze doelgroep in de provincie Antwerpen, met specifieke aandacht voor mobiel outreachend werken en crisiszorg.

## MOBIEL OUTREACHEND WERKEN

### Zorgaanbod

Het doel van de behandeling situeert zich op verschillende domeinen: de kwaliteit van leven verhogen, de gedragsproblemen verminderen en/of de psychische klachten doen dalen. De medewerkers komen thuis of in de setting waar de cliënt zich bevindt. Het outreachteam richt zich tot de bijkomende geestelijke gezondheidsproblematiek en verstandelijke beperking. De outreachmedewerkers zijn erop gericht het contact aan te gaan met de verschillende steunsystemen, deze te versterken en met elkaar te verbinden.

## Coaching

De outreachmedewerkers zullen naast directe cliëntenzorg ook een rol opnemen in de consultatie en coaching ten aanzien van collega's in de verschillende organisaties (VAPH, welzijn, GGZ).

## Praktisch

Een aanmelding bij het outreachteam kan telefonisch of via mail bij elke outreachmedewerker. Waar mogelijk wordt een intakegesprek gepland. Het outreachteam werkt voor de hele provincie Antwerpen, met twee standplaatsen in Mortsel en Zoersel. Medewerkers die vertrekken vanuit Zoersel richten zich op de regio Voorkempen en Kempen, de medewerkers vertrekkend vanuit Mortsel focussen vooral op de regio groot Antwerpen en Zuidkant.

### Coördinator:

Marleen Schryvers - T 0471 84 34 43  
marleen.schryvers@multiversum.broedersvanliefde.be

### Psychiater:

Isabelle Van Hecke  
isabelle.van.hecke@emmaus.be

### Medewerkers Zoersel:

Eva Baisier - T 0478 74 46 92  
eva.baisier@emmaus.be  
Sigrid Bauwens - T 03 380 25 07  
sigrid.bauwens@emmaus.be  
Diana De Koninck - T 03 380 30 11 - M 0471 80 54 14  
diana.de.koninck@emmaus.be  
Ann Hens - T 0478 74 38 40  
ann.hens@emmaus.be

### Medewerkers Mortsel:

Goedele Hoefnagels - T 0471 23 56 43  
goedele.hoefnagels@multiversum.broedersvanliefde.be  
Leen Naets - T 0471 84 29 29  
leen.naets@multiversum.broedersvanliefde.be